

MOSTRE - PerSona dal 13

Andrea Saltini e Anna Zuccoli alle Ferrovie Creative

CARPI – Si snoda tra essenza e apparenza, realtà e finzione la mostra "PerSona" che sarà allestita dal 13 al 15 settembre alle Ferrovie Creative di Carpi. L'esposizione bi-personale, curata da Alessandra Redaelli con il supporto di UpcoPay, presenta le opere del pittore, poeta e performer carpigiano **Andrea Saltini** e della disegnatrice e scultrice parmense **Anna Zuccoli**. Si tratta di due artisti molto diversi che hanno interpretato il termine "persona" a modo loro.

«Il tema è lo stesso del Festivalfilosofia che si svolgerà proprio in quei giorni, ma il progetto è nato molto prima, circa due anni fa – spiega Saltini -. Ho incontrato Anna in occasione di un workshop presso una scuola di disegno e ho da subito apprezzato il suo talento. In mostra portiamo sette opere ciascuno: io i dipinti e lei le sculture».

I quadri di Saltini affrontano il concetto di persona da un

punto di vista corale, come in un racconto.

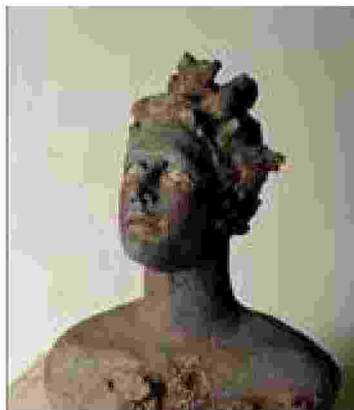
«Il lavoro potente, sostanzioso di argilla, pigmenti, bianco gessoso, cera, inchiostri di Saltini – si legge nel testo introduttivo alla mostra – è quello di un cantastorie contemporaneo, le cui favole sono complessi gorgi concettuali che si snodano su più piani tematici e spaziali in cui, su paesaggi dai colori sgargianti, si muovono personaggi incongruenti, affacciati in attività misteriose e posti in equilibrio instabile su prospettive precipitanti (...). Tra re e ballerine, giovani efebi e folletti dispettosi, si assiste a una messa in scena, un palcoscenico pittorico su cui agiscono persone e maschere, mentre la folla (il coro) funge da voce narrante».

Anna Zuccoli invece conduce la sua indagine intorno alla persona attraverso i sette vizi capitali. «Con piglio assai

contemporaneo, che si manifesta nell'urgenza del gesto e colpisce per schiettezza – prosegue la nota stampa –, interessante è il procedimento di individuazione della forma, perché la chiave di tutto è cercare di capire che cosa oggi sia peccato».

L'esposizione alle Ferrovie Creative – domenica 15 è previsto un evento di *finissage* alle 17 – presenta un assaggio di un nuovo progetto dell'elettico Saltini. «Si tratta di un'opera-installazione che fa parte di una nuova produzione che presenterò a fine settembre al salone espositivo "Swab" di Barcellona con il sostegno della galleria brasiliana Nordress Gallery – rivela l'artista carpigiano -. Sono stato selezionato da un comitato scientifico insieme ad altri cinque artisti internazionali. È una bella soddisfazione».

CLAUDIA ROSINI



Da sinistra: "The bridge" di Andrea Saltini e "Accidia" di Anna Zuccoli